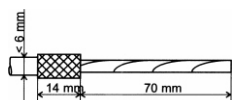
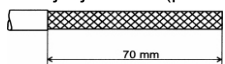


**Káble tenšie ako 6 mm**

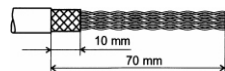
Pre tenké káble (priemer pod 6 mm) odizolujte približne 70 mm vonkajšej izolácie. Zatlačte drôtené opletenie naspäť cez vonkajšiu izoláciu a odrežte na dĺžku 14 mm.

**Kábel s vodivou fóliou**

Odstráňte približne 70 mm vonkajšej izolácie (pozrite si mierku nižšie).



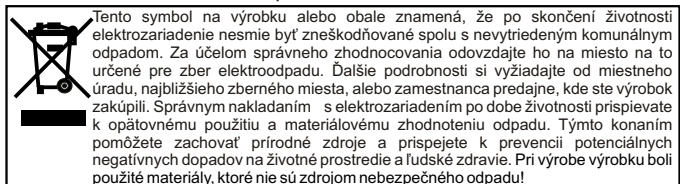
Odstráňte vodivú fóliu tak, že približne 10 mm prečnieva od vonkajšej izolácie. To isté ako s drôteným opletením urobte s prídavným vodičom.

**Montáž zásuvky**

Pripevnite zadný kryt modulu zásuvky naspäť a dbajte, aby nepoužité vodiče ostali vo vnútri priestoru, pretože by sa pri uzatváraní poškodili. Upevnite modul zásuvky do prípojnicového systému alebo inštaláčnej škatule. Pri upevňovaní modulu dbajte na jeho vycentrovanie a až potom priskrutkujte čelný kryt zásuky.

**Mierka:**

Zaobchádzanie s elektroodpadom:



Škatule  
Bal. papier



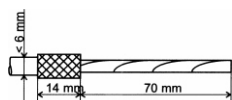
PE vrecká  
PE fólie

**MONTÁŽNY NÁVOD**  
**4 VNF B 876 / 2**

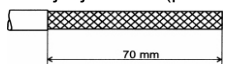
Dátové zásuvky UAE Cat.5e a real. Cat.6 - tienené

**Káble tenšie ako 6 mm**

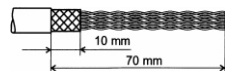
Pre tenké káble (priemer pod 6 mm) odizolujte približne 70 mm vonkajšej izolácie. Zatlačte drôtené opletenie naspäť cez vonkajšiu izoláciu a odrežte na dĺžku 14 mm.

**Kábel s vodivou fóliou**

Odstráňte približne 70 mm vonkajšej izolácie (pozrite si mierku nižšie).



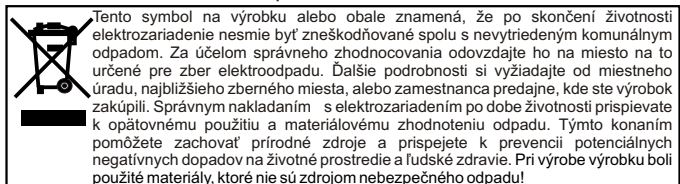
Odstráňte vodivú fóliu tak, že približne 10 mm prečnieva od vonkajšej izolácie. To isté ako s drôteným opletením urobte s prídavným vodičom.

**Montáž zásuvky**

Pripevnite zadný kryt modulu zásuvky naspäť a dbajte, aby nepoužité vodiče ostali vo vnútri priestoru, pretože by sa pri uzatváraní poškodili. Upevnite modul zásuvky do prípojnicového systému alebo inštaláčnej škatule. Pri upevňovaní modulu dbajte na jeho vycentrovanie a až potom priskrutkujte čelný kryt zásuky.

**Mierka:**

Zaobchádzanie s elektroodpadom:



Škatule  
Bal. papier



PE vrecká  
PE fólie

**MONTÁŽNY NÁVOD**  
**4 VNF B 876 / 2**

Dátové zásuvky UAE Cat.5e a real. Cat.6 - tienené

**Demontáž zásuvky**

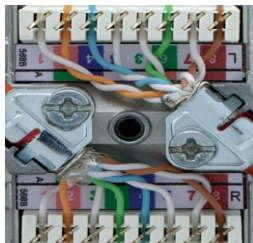
Odskrutkujte čelný kryt zásuvky. Odskrutkujte zadný kryt modulu zásuvky (ak je potrebné uvoľnite modul z inšalačnej škatule) a uvoľnite prístup k zárezovým svorkám modulu.

Upozornenie: Pre bezporuchovú činnosť dbajte, aby konektory pripájané do zásuvky vyhovovali norme IEC 60603-7-x.

Farebné odchýlky krytov modulu (škvryny) sú vlastnosťou materiálu a nemajú vplyv na jeho kvalitu alebo funkčnosť.

**Pripojenie vodičov**

Rozdeľte vodiče podľa farby (pozrite tabuľku farebného značenia). Neťahajte vodiče príliš silno. Izoláciu vodičov nechajte čo najdlhšiu a páry vodičov nechajte skrútené čo najďalej! Pri pripájaní vodičov použite zárezový nástroj AW2, ktorý zabezpečí že vodiče budú zároveň orezané.



Usporiadanie zárezových svoriek modulu zásuvky

Variant Version	Jeden konektor Single jack	Dva konektory (horný a dolný) Double jack (top and bottom)
Cat.5e		
real.Cat.6		

**Farebné značenie**

Svorkovnica	1	2	3	4	5	6	7	8
Farebný kód A podľa EIA/TIA-568A	biely/ zelený	zelený	biely/ oranžový	modrý	biely/ modrý	oranžový	biely/ hnedý	hnedý
Farebný kód B podľa EIA/TIA-568A	biely/ oranžový	oranžový	biely/ zelený	modrý	biely/ modrý	zelený	biely/ hnedý	hnedý

**Demontáž zásuvky**

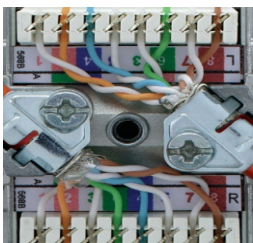
Odskrutkujte čelný kryt zásuvky. Odskrutkujte zadný kryt modulu zásuvky (ak je potrebné uvoľnite modul z inšalačnej škatule) a uvoľnite prístup k zárezovým svorkám modulu.

Upozornenie: Pre bezporuchovú činnosť dbajte, aby konektory pripájané do zásuvky vyhovovali norme IEC 60603-7-x.

Farebné odchýlky krytov modulu (škvryny) sú vlastnosťou materiálu a nemajú vplyv na jeho kvalitu alebo funkčnosť.

**Pripojenie vodičov**

Rozdeľte vodiče podľa farby (pozrite tabuľku farebného značenia). Neťahajte vodiče príliš silno. Izoláciu vodičov nechajte čo najdlhšiu a páry vodičov nechajte skrútené čo najďalej! Pri pripájaní vodičov použite zárezový nástroj AW2, ktorý zabezpečí že vodiče budú zároveň orezané.



Usporiadanie zárezových svoriek modulu zásuvky

Variant Version	Jeden konektor Single jack	Dva konektory (horný a dolný) Double jack (top and bottom)
Cat.5e		
real.Cat.6		

**Farebné značenie**

Svorkovnica	1	2	3	4	5	6	7	8
Farebný kód A podľa EIA/TIA-568A	biely/ zelený	zelený	biely/ oranžový	modrý	biely/ modrý	oranžový	biely/ hnedý	hnedý
Farebný kód B podľa EIA/TIA-568A	biely/ oranžový	oranžový	biely/ zelený	modrý	biely/ modrý	zelený	biely/ hnedý	hnedý

**Odizolovanie a upevnenie kábla priemeru väčšieho ako 6 mm.**

Skráťte a pripravte prívodný kábel (pozrite na konci tohto návodu). Ak je kábel v stene, minimálna dĺžka kábla od steny má byť 140 mm!

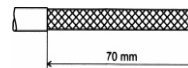
Vložte kábel pod káblovú príchytку tak, že vonkajšia izolácia končí na pozícii označenej na obrázku šípku. Pritiahnite káblovú svorku skrutkou.

**Odizolovanie a upevnenie kábla priemeru menšieho ako 6 mm.**

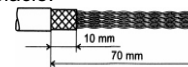
Pri vkladaní pripraveného konca kábla (pozrite na konci tohto návodu) zatlačte ho tak, že koniec opletenia je zarovno hrany káblovej svorky.

**Príprava kábla****Kábel s opletením a priemerom väčším ako 6 mm.**

Odstráňte približne 70 mm vonkajšej izolácie (pozrite si mierku na nasledujúcej strane).



Zatlačte drôtené opletenie späť a odrežte tak, aby prečnievalo približne 10 mm od vonkajšej izolácie.



Pokiaľ má kábel vodivú fóliu, skráťte ju na ten istý rozmer.

**Prídavný vodič**

Ovdiňte prídavný vodič zo všetkých vodičov, oviňte ho okolo drôteného opletenia a umiestnite ho pod káblovú svorku.

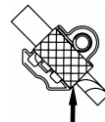
**Odizolovanie a upevnenie kábla priemeru väčšieho ako 6 mm.**

Skráťte a pripravte prívodný kábel (pozrite na konci tohto návodu). Ak je kábel v stene, minimálna dĺžka kábla od steny má byť 140 mm!

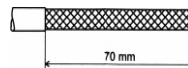
Vložte kábel pod káblovú príchytку tak, že vonkajšia izolácia končí na pozícii označenej na obrázku šípku. Pritiahnite káblovú svorku skrutkou.

**Odizolovanie a upevnenie kábla priemeru menšieho ako 6 mm.**

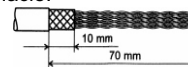
Pri vkladaní pripraveného konca kábla (pozrite na konci tohto návodu) zatlačte ho tak, že koniec opletenia je zarovno hrany káblovej svorky.

**Príprava kábla****Kábel s opletením a priemerom väčším ako 6 mm.**

Odstráňte približne 70 mm vonkajšej izolácie (pozrite si mierku na nasledujúcej strane).



Zatlačte drôtené opletenie späť a odrežte tak, aby prečnievalo približne 10 mm od vonkajšej izolácie.



Pokiaľ má kábel vodivú fóliu, skráťte ju na ten istý rozmer.

**Prídavný vodič**

Ovdiňte prídavný vodič zo všetkých vodičov, oviňte ho okolo drôteného opletenia a umiestnite ho pod káblovú svorku.

