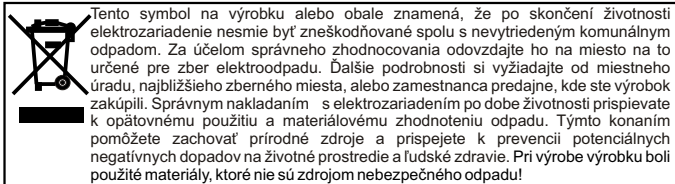


Montáž zásuvky

Upevnite modul zásuvky do inštalačnej škatule, alebo žlabu prípojnicového systému.

Pri upevňovaní modulu dbajte na jeho vycentrovanie a až potom priskrutkujte čelný kryt zásuvky.

Zaobchádzanie s elektroodpadom:



Škatule
Bal. papier



PE vrecká
PE fólie



MONTÁŽNY NÁVOD 4 VNF B 876 / 1

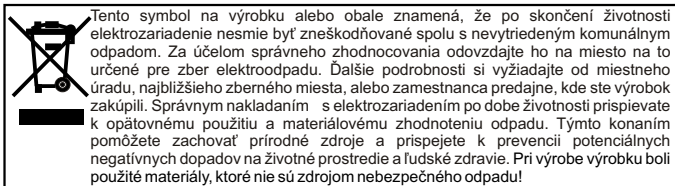
Dátové zásuvky UAE Cat.5e U -netienené

Montáž zásuvky

Upevnite modul zásuvky do inštalačnej škatule, alebo žlabu prípojnicového systému.

Pri upevňovaní modulu dbajte na jeho vycentrovanie a až potom priskrutkujte čelný kryt zásuvky.

Zaobchádzanie s elektroodpadom:



Škatule
Bal. papier



PE vrecká
PE fólie



MONTÁŽNY NÁVOD 4 VNF B 876 / 1

Dátové zásuvky UAE Cat.5e U -netienené

Demontáž zásuvky

Odskrutkujte čelný kryt zásuvky (ak je potrebné uvoľnite modul z inštaláčnej škatule) a uvoľnite prístup k zárezovým svorkám modulu.

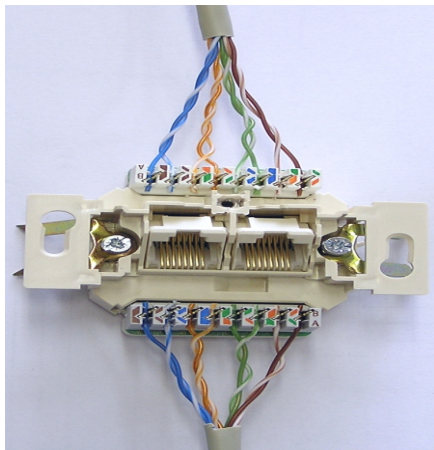
Upozornenie: Pre bezporuchovú činnosť dbajte, aby konektory pripájané do zásuvky vyhovovali norme IEC 60603-7-x. Farebné odchýlky krytov modulu (škvrny) sú vlastnosťou materiálu a nemajú vplyv na jeho kvalitu alebo funkčnosť.

Pripojenie vodičov

Skráťte a pripravte prívodný kábel. Ak je kábel v stene, minimálna dĺžka kábla od steny má byť 140 mm.

Rozdeľte vodiče podľa farby (pozrite tabuľku farebného značenia). Neťahajte vodiče príliš silno. Izoláciu vodičov nechajte čo najdlhšiu a páry vodičov nechajte skrútené čo najďalej!

Pri pripájaní vodičov použite zárezový nástroj AW2, ktorý zabezpečí že vodiče budú zároveň orezané.

**Demontáž zásuvky**

Odskrutkujte čelný kryt zásuvky (ak je potrebné uvoľnite modul z inštaláčnej škatule) a uvoľnite prístup k zárezovým svorkám modulu.

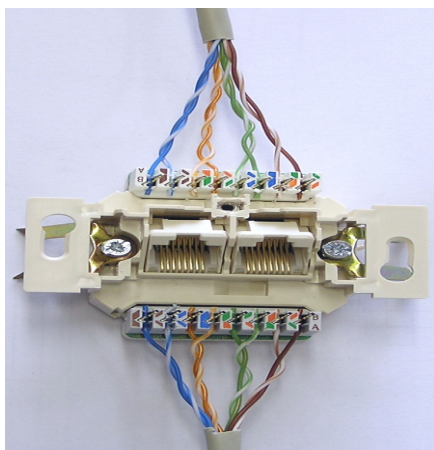
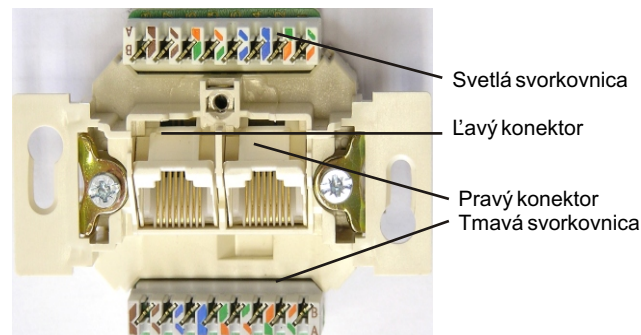
Upozornenie: Pre bezporuchovú činnosť dbajte, aby konektory pripájané do zásuvky vyhovovali norme IEC 60603-7-x. Farebné odchýlky krytov modulu (škvrny) sú vlastnosťou materiálu a nemajú vplyv na jeho kvalitu alebo funkčnosť.

Pripojenie vodičov

Skráťte a pripravte prívodný kábel. Ak je kábel v stene, minimálna dĺžka kábla od steny má byť 140 mm.

Rozdeľte vodiče podľa farby (pozrite tabuľku farebného značenia). Neťahajte vodiče príliš silno. Izoláciu vodičov nechajte čo najdlhšiu a páry vodičov nechajte skrútené čo najďalej!

Pri pripájaní vodičov použite zárezový nástroj AW2, ktorý zabezpečí že vodiče budú zároveň orezané.

**Farebné značenie**

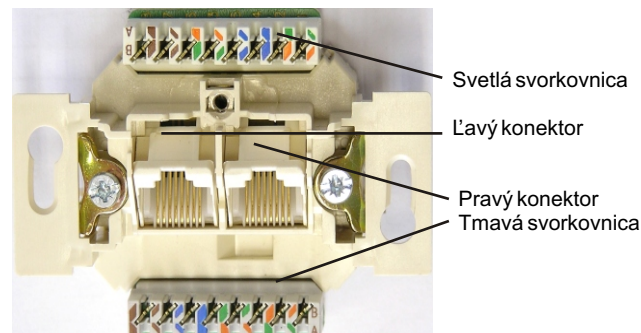
V závislosti od výrobcu sú prípustné aj iné farebné odtiene.

Svetlá svorkovnica, ľavý konektor

Číslo na svorkovnici	1	2	3	4	5	6	7	8
Farebný kód A podľa EIA/TIA-568A	Biely/ zelený	Zelený	Modrý	Biely/ modrý	Biely/ oranžový	Oranžový	Biely/ hnedý	Hnedý
Farebný kód B podľa EIA/TIA-568A	Biely/ oranžový	Oranžový	Modrý	Biely/ modrý	Biely/ zelený	Zelený	Biely/ hnedý	Hnedý

Tmavá svorkovnica, pravý konektor

Číslo na svorkovnici	1	2	3	4	5	6	7	8
Farebný kód A podľa EIA/TIA-568A	Biely/ zelený	Zelený	Biely/ oranžový	Oranžový	Modrý	Biely/ modrý	Biely/ hnedý	Hnedý
Farebný kód B podľa EIA/TIA-568A	Biely/ oranžový	Oranžový	Biely/ zelený	Zelený	Modrý	Biely/ modrý	Biely/ hnedý	Hnedý

Farebné značenie

V závislosti od výrobcu sú prípustné aj iné farebné odtiene.

Svetlá svorkovnica, ľavý konektor

Číslo na svorkovnici	1	2	3	4	5	6	7	8
Farebný kód A podľa EIA/TIA-568A	Biely/ zelený	Zelený	Modrý	Biely/ modrý	Biely/ oranžový	Oranžový	Biely/ hnedý	Hnedý
Farebný kód B podľa EIA/TIA-568A	Biely/ oranžový	Oranžový	Modrý	Biely/ modrý	Biely/ zelený	Zelený	Biely/ hnedý	Hnedý

Tmavá svorkovnica, pravý konektor

Číslo na svorkovnici	1	2	3	4	5	6	7	8
Farebný kód A podľa EIA/TIA-568A	Biely/ zelený	Zelený	Biely/ oranžový	Oranžový	Modrý	Biely/ modrý	Biely/ hnedý	Hnedý
Farebný kód B podľa EIA/TIA-568A	Biely/ oranžový	Oranžový	Biely/ zelený	Zelený	Modrý	Biely/ modrý	Biely/ hnedý	Hnedý