

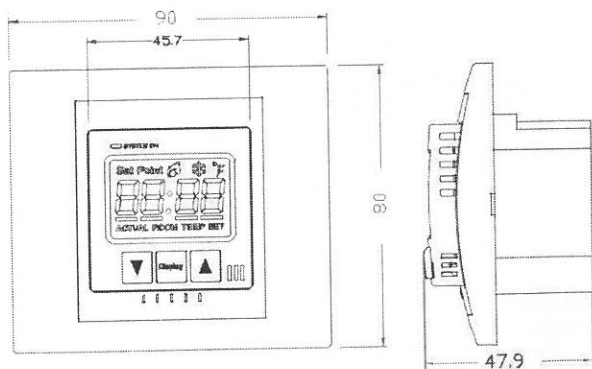
NÁVOD NA OBSLUHU

INŠTALAČNÝ NÁVOD #1/3

Podomietkový termostat TH-0502R-2

Špecifikácia

1. Napájanie termostatu: 230 Vac \pm 10 %, 50/60 Hz
2. Displej: LCD digitálny displej
3. Spotreba: 7 VA
4. Výstupné relé: Beznapäťové
5. Výstupná záťaž: 16(3)A / 250 Vac
6. Indikácia stupňov: Celzia ($^{\circ}$ C)
7. Frekvencia merania teploty: 1 min.
8. Prevádzkové režimy:
Ovládanie izbovej teploty alebo teploty podlahy, tento režim ovládania regulácie teploty je voliteľný užívateľom prepnutím prepínača na doske termostatu.
Výrobné nastavenie: Ovládanie teploty podlahy.
9. Rozsah teplôt na displeji: 0 ~ 60 $^{\circ}$ C
10. Ovládanie teploty: 5 ~ 45 $^{\circ}$ C
11. Teplotné nastavenie: po 0,5 $^{\circ}$ C.
12. Spínacia hysteréza: 4 dostupné voľby na výber
13. Záložná pamäť: pomocou energeticky nezávislého EEPROM, po obnovení dodávky elektrického prúdu sa termostat vráti do posledného nastavenia
14. Teplotný snímač: 100 K pri 25 $^{\circ}$ C
15. Indikácia vykurovania ON/OFF: LED ukazovateľ na prednom paneli
16. Farba displeja: modrá, automatické podsvietenie 15 sekúnd
17. Montáž: 60 mm inštalačná krabica
18. Rozmery: 90 š x 80 v x 47,9 h (mm)

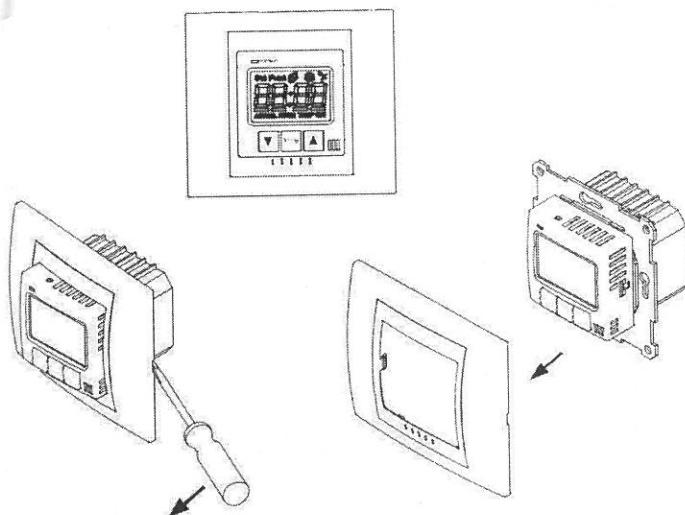


Prvé spustenie

Je dôležité postupovať podľa popísaných krokov v tomto návode, inak by termostat nemusel fungovať správne.

1. Pre otvorenie plastového krytu – postupujte podľa obrázkov

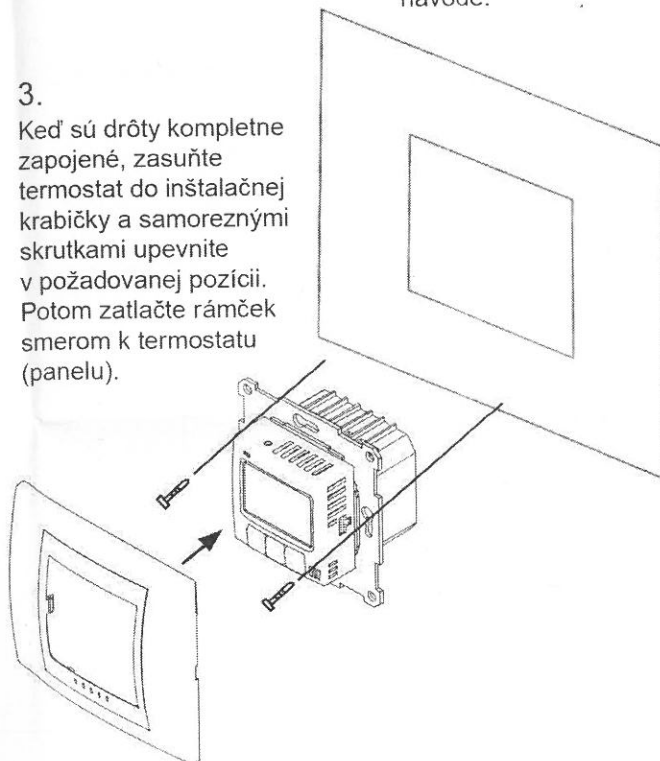
Použite plochý skrutkovač



1. Vložte skrutkovač do diery, ťahajte v zobrazenom smere a vyberte rámček z termostatu (panelu).

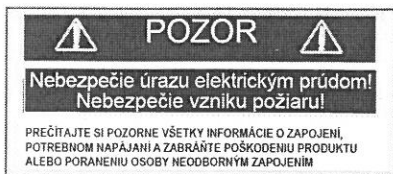
2. Vyberte rámček a pripojte inštalačné drôty do svoriek na zadnej strane termostatu. Detailný postup nájdete v odstavci "Zapojenie" v tomto návode.

3. Keď sú drôty kompletne zapojené, zasunúť termostat do inštalačnej krabice a samoreznými skrutkami upevnite v požadovanej pozícii. Potom zatlačte rámček smerom k termostatu (panelu).



USCHOVAJTE TENTO NÁVOD

INŠTALAČNÝ NÁVOD #2/3



Pred inštaláciou vypnite napájanie

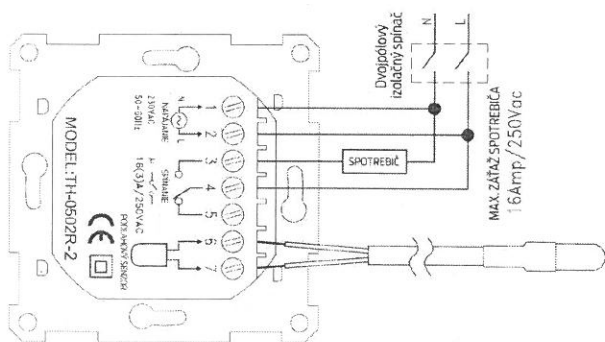
Zapojenie

| | |
|----------------------------|---|
| Každé balenie obsahuje: | |
| Termostat | 1 |
| Samorezná skrutka #5- 3/4" | 2 |
| Hmoždinky ø 4 mm x 20 mm | 2 |
| Návod | 1 |

Pre inštaláciu termostatu budete potrebovať nasledujúce náradie:

- Kladivo
- Maskovacia páska
- Skrutkovač
- Vŕtačka s vrtákom (ak nie je inštalácia do inštaláčnej krabčiky)

Svorky na zapojenie kabeľáže nájdete na zadnej strane termostatu. Uistite sa, že postupujete presne podľa obrázkovej inštrukcie nižšie.



Varovanie: Zapájanie elektriky môže byť nebezpečné! Na zapojenie kontaktujte prosím kvalifikovanú osobu.

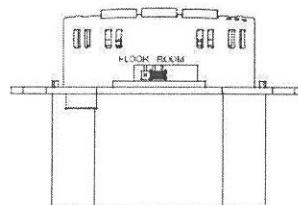
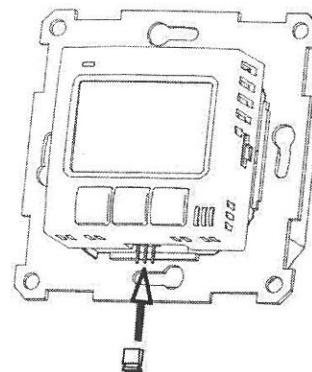


Po zapojení kabeľáže zatlačte spodnú časť termostatu smerom do inštaláčnej krabčiky umiestenej na stene a zvolte si meranie izbovej alebo podlahovej teploty.

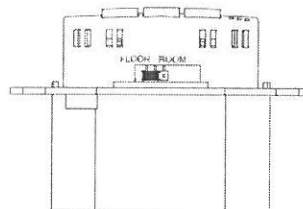
Výber priestorového alebo podlahového snímača pre danú reguláciu vykurovania

Jumper prepínač nájdete na spodnej časti termostatu. Zmenou pozície tohto jumpera si môžete zvoliť požadovaný vykurovací mód.

Pre zmenu módu postupujte podľa obrázkov nižšie.



Pozícia jumpera pre ovládanie izbovej teploty

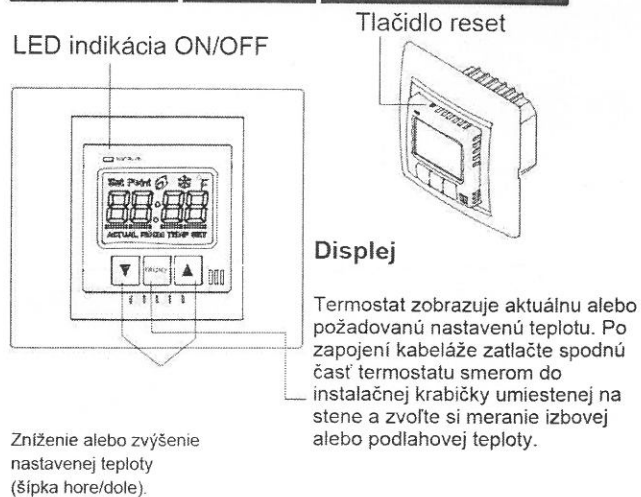


Pozícia jumpera pre ovládanie podlahovej teploty

Výrobné nastavenie:
Regulácia podľa podlahovej teploty.

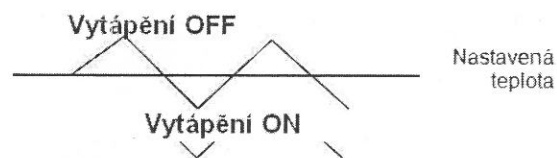
NASTAVENIE TERMOSTATU \ NASTAVENIE TEPLoty

Popis jednotlivých ovládacích tlačidiel na prednom paneli



Nastavenie hysterézie a spínanie teploty

Termostat umožňuje nastavenie 4 rôznych variantov hysterézie. Viz. graficky znázornené nižšie.



| Hodnota hysterézie | 0,5 °C | 1,0 °C | 1,5 °C | 2,0 °C |
|--------------------|---------|---------|---------|---------|
| OFF (Vypnutie) | +0,3 °C | +0,5 °C | +0,7 °C | +1,0 °C |
| ON (Zapnutie) | -0,3 °C | -0,5 °C | -0,5 °C | -0,5 °C |

Nastavená teplota

3 minútový cyklus ochrany – Shortest cycle rate protection

Stlačením oboch tlačidiel a vstúpite do režimu voľby.

Stlačením alebo vyberte medzi režimami:

1. **SHC** režim -- ochrana **Vypnutá**.
2. **HP** režim -- ochrana **Zapnutá**.

Výrobné nastavenie: **SHC**.

Poznámka:
Ignorujte zabudovaný systém automatickej diagnózy "H-F".

1. Stlačením oboch tlačidiel a po dobu 10 sekúnd vstúpite do režimu nastavenia hodnoty hysterézie.

2. Opätovným stlačením tlačidla alebo nastavte požadovanú hodnotu hysterézie.

3. Počkajte 15 sekúnd, termostat automaticky nastaví rozsah hysterézie teploty s požadovanou hodnotou.

THERMOCONTROL

Thermo-control SK s.r.o.
Podunajská 31
821 06 Bratislava
Tel.: +4212 45 527 104

obchod@thermo-control.sk
www.thermo-control.sk