

Programovanie digitálneho dvojvodičového systému DDS KARAT a DDS GUARD z produkcie TESLA STROPKOV – a.s.

NÁVOD NA PROGRAMOVANIE JE URČENÝ PRE TIETO TYPY ZARIADENÍ:

- domáce telefóny: 4FP21103, 4FP11083, 4FP11083.1
- elektrické vrátniky US KARAT: 4FN23097, 4FN23098
a príslušné moduly kódovej a priamej voľby
- elektrické vrátniky GUARD: 4FN23063, 4FN23038/Z, 4FN23035/Z, 4FN23039/Z
a príslušné moduly kódovej a priamej voľby



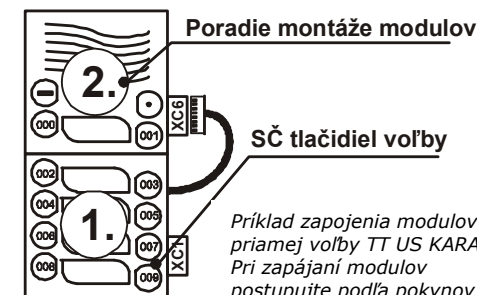
ROZDIEL PRI PROGRAMOVANÍ KÓDOVEJ A PRIAMEJ VOĽBY

PRIAMA VOĽBA

Po pripojení elektrického vrátnika s priamou voľbou k napájaniu je každému tlačidlu automaticky priradené systémové číslo podľa počtu tlačidiel v zostave (ak zostáva obsahuje EV s 2 tlačidlami a 1x 8-tlačidlový modul, systémové čísla sú od 000 ... po 009). Tieto systémové čísla musia byť následne naprogramované na domácych telefónoch, čím sa priradia k jednotlivým tlačidlám elektrického vrátnika a tlačidlových modulov.

KÓDOVÁ VOĽBA

Pri elektrickom vrátniku s kódovou voľbou sa systémové čísla definujú a zadávajú cez číselnú klávesnicu, nie sú vopred preddefinované.



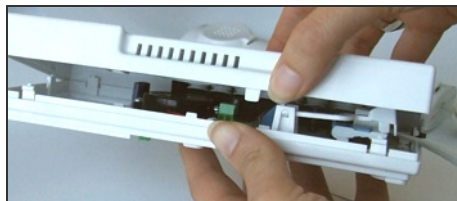
Príklad zapojenia modulov priamej voľby TT US KARAT. Pri zapájaní modulov postupujte podľa pokynov v inštalačnom návode, ktorý je priložený k výrobku.

Pripojenie domáceho telefónu do systému

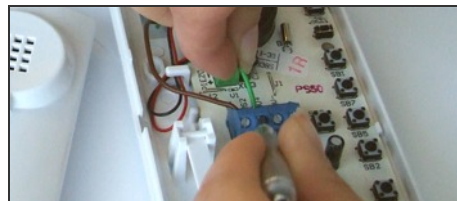
Pred programovaním je nevyhnutné správne prepojiť elektrický vrátnik (EV) s modulmi voľby a pripojiť k napájaniu (dodržiajte postup v inštaláčnom návode výrobu). Následne do systému zapojte domáci telefón, ktorý chcete naprogramovať. Na prepojenie elektrického vrátnika a domáceho telefónu (DT) sa používajú svorky BUS1 a BUS2.



Demontujte kryt domáceho telefónu, tak že skrutkovač vsuňte do otvoru pre skrutkovač.



Uvoľnite bočné západky a dajte kryt domáceho telefónu dole.

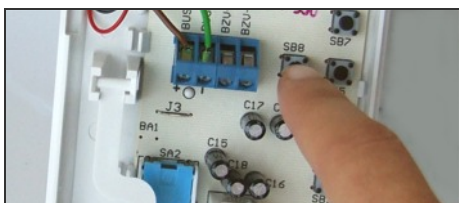


Domáci telefón pripojte k elektrickému vrátniku (svorky BUS1, BUS2).

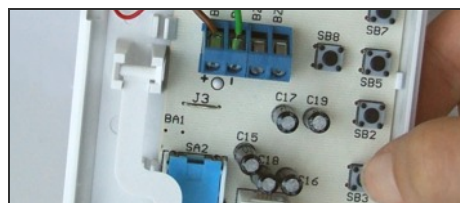


Ak je domáci telefón pripojený správne, v slúchadle je počuť signál (prerušovaný tón).

Programovanie systémového čísla cez domáci telefón



Stlačte tlačidlo **SB8** na plošnej doske DT a držte tlačidlo stlačené pokiaľ v slúchadle nezaznie **programovacia melódia + 1x dlhé pípnutie**. Po prvom pípnutí tlačidlo SB8 uvoľnite. Zaznie **melódia programovania**.



Definujte systémové číslo DT pomocou tlačidla **SB3**.

Definovanie 3-miestneho systémového čísla

Systémové číslo DT je trojmiestne a zadáva sa pomocou tlačidla SB3 (záмок).

1. Stlačte a držte tlačidlo SB3, kým sa neozve pípanie (počet pípnutí rovná sa číslo, napr. 1=1xpip, 2=2xpip... nulu zadávame tak, že namiesto SB3 stlačíme mikrosplínač alebo stlačíte SB3 a necháte odznieť 10x pípnutie). Ak odznel požadovaný počet pípnutí pre prvú číslicu, uvoľnite tlačidlo SB3, ozve sa melódia programovania.
2. Stlačte opäť tlačidlo SB3 a definujte druhú číslicu systémového čísla. Uvoľnite tlačidlo, ozve sa melódia programovania.
3. Stlačte opäť tlačidlo SB3 a definujte tretiu číslicu systémového čísla. Uvoľnite tlačidlo, ozve sa melódia programovania.
4. Po naprogramovaní všetkých číslic systémového čísla, systém overí či sa dané číslo už v systéme nachádza. Ak je číslo voľné - nebolo ešte v systéme použité, zaznie pukanie v slúchadle, následne melódia programovania a 1x pípnutie, čo znamená, že číslo je naprogramované. Ak je číslo obsadené, ozve sa jedno puknutie, viackrát pípnutie a obsadzovací tón.

Ako prebieha programovanie systémového čísla 123:

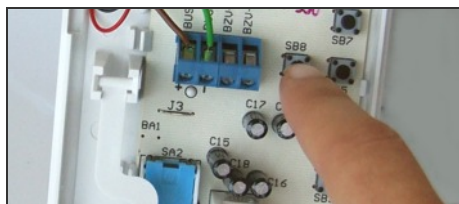
- držať SB3 - počuť pip(1), pustiť SB3 - zaznie melódia, - opäť držať SB3 - počuť pip, pip(2) - pustiť SB3 - zaznie melódia, - opäť podržať SB3 - pip, pip, pip(3) - zaznie melódia, - počuť pukanie v slúchadle cca 2sek. a zaznie 1x pípnutie, to znamená, že DT je naprogramovaný.

Overte, či ste naprogramovali správne systémové číslo:

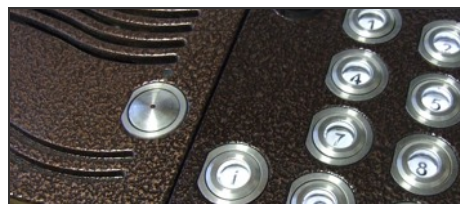
Ak máte pripojený elektrický vrátnik s číselnou klávesnicou, zadajte na klávesnici systémové číslo. Pri elektrickom vrátniku s priamou voľbou, stlačte príslušné tlačidlo na elektrickom vrátniku / tlačidlovom table, ku ktorému bol domáci telefón priradený.

Ak je domáci telefón naprogramovaný správne, začne vyzvárať.

Programovanie systémového čísla cez elektrický vrátnik:



Stlačte tlačidlo **SB8** na plošnej doske domáceho telefónu a držte tlačidlo stlačené pokiaľ v slúchadle nezaznie **programovacia melódia + 2x dlhé pípnutie**. Po druhom pípnutí tlačidlo SB8 uvoľnite. Zaznie **melódia programovania**.



Zároveň sa nadviaže komunikácia s elektrickým vrátnikom a podsvietenie klávesnice (prípadne menoviek pri EV s priamou voľbou) začne **blikať** a zaznie **krátke pípnutie**.



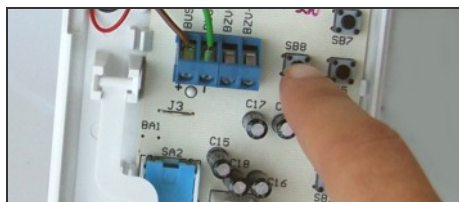
Na klávesnici elektrického vrátnika **zadajte systémové číslo stlačením konkrétnych číslic** (pre systémové číslo 123 stlačte postupne tlačidlá 1, 2 a 3). Po cca. 2 sekundách zaznie melódia a podsvietenie prestane blikať (zhasne).

Ak programujete cez **elektrický vrátnik s priamou voľbou**, stlačte tlačidlo, ku ktorému chcete priradiť domáci telefón.

Každé tlačidlo priamej voľby má ihneď po zapojení elektrického vrátnika automaticky priradené systémové číslo. Toto číslo je potom priradené aj domácomu telefónu.

Viac o priamej voľbe a systémových číslach nájdete v inštalačnom návode výrobcu.

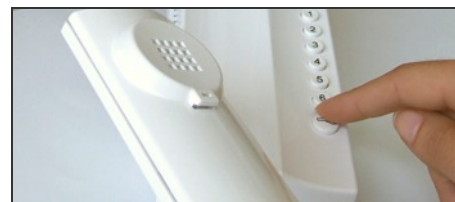
Programovanie vedľajšieho domáceho telefónu:



Stlačte tlačidlo **SB8** na plošnej doske vedľajšieho domáceho telefónu a držte tlačidlo stlačené pokiaľ v slúchadle nezaznie **programovacia melódia + 3x dlhé pípnutie**. Po treťom pípnutí tlačidlo SB8 uvoľnite. Zaznie **melódia programovania**.



Stlačte **interkomové číslo hlavného domáceho telefónu**. Hlavný domáci telefón začne vyzvárať.



Zodvihnite slúchadlo na hlavnom domácom telefóne a **stlačte tlačidlo zámku (SB3)**. V slúchadle hlavného domáceho telefónu budete počuť pípnutia. Počet pípnutí sa rovná poradovému číslu vedľajšieho domáceho telefónu.

Prvý vedľajší DT=1xpíp, druhý vedľajší DT=2xpíp, tretí vedľajší DT=3xpíp.

Maximálny počet DT zapojených pod jednou logickou adresou (pod jedným systémovým číslom) sú 4 DT, pričom 1x hlavný a 3x vedľajšie.

Zistenie interkomového čísla domáceho telefónu

Po zadefinovaní systémového čísla je domácomu telefónu automaticky priradené aj interkomové číslo. Zistiť interkomové číslo telefónu je možné podľa tabuľky dole, alebo priamo cez domáci telefón zapojený do systému.

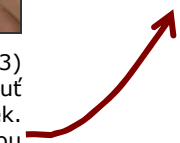


Napríklad pre interkomové číslo 1011 budete v slúchadle počuť nasledovné: 1x pípnutie, pauza, 10x pípnutie, pauza, 1x pípnutie

Interkomové číslo je 4-miestne číslo, ktorým sa z domáceho telefónu vyzvoní iný domáci telefón v systéme a umožnená je interná komunikácia.

Ak chcete zistiť interkomové číslo priamo cez telefón. **Zatlačte tlačidlo s označením zámku** (= tlačidlo SB3 na doske) a držte tlačidlo stlačené.

Pri stlačení tlačidla zámku (SB3) **zodvihnite slúchadlo**, budete počuť krátke pípnutie prerušované cca 2 sek. pauzou. Počítajte rýchlo za sebou nasledujúce pípnutia medzi pauzami, počet pípnutí = číslica (t.j. 1= 1xpíp, 2=2xpíp... 0= 10xpíp)



TABUĽKA SYSTÉMOVÝCH A INTERKOMOVÝCH ČÍSEL

Systémové číslo	Interkomové číslo
000	1111
001	1115
002	1123
003	1131
004	1135
005	1143
006	1151
007	1155
008	1163
009	1211
010	1215
011	1223
012	1231
013	1235
014	1243
015	1251
016	1255
017	1263
018	1311
019	1315
020	1323
021	1331
022	1335
023	1343
024	1351
025	1355
026	1363
027	1411
028	1415
029	1423
030	1431

Systémové číslo	Interkomové číslo
031	1435
032	1443
033	1451
034	1455
035	1463
036	1511
037	1515
038	1523
039	1531
040	1535
041	1543
042	1551
043	1555
044	1563
045	1611
046	1615
047	1623
048	1631
049	1635
050	1643
051	1651
052	1655
053	1663
054	2111
055	2115
056	2123
057	2131
058	2135
059	2143
060	2151

Systémové číslo	Interkomové číslo
061	2155
062	2163
063	2211
064	2215
065	2223
066	2231
067	2235
068	2243
069	2251
070	2255
071	2263
072	2311
073	2315
074	2323
075	2331
076	2335
077	2343
078	2351
079	2355
080	2363
081	2411
082	2415
083	2423
084	2431
085	2435
086	2443
087	2451
088	2455
089	2463
090	2511

Systémové číslo	Interkomové číslo
091	2515
092	2523
093	2531
094	2535
095	2543
096	2551
097	2555
098	2563
099	2611
100	2615
101	2623
102	2631
103	2635
104	2643
105	2651
106	2655
107	2663
108	3111
109	3115
110	3123
111	3131
112	3135
113	3143
114	3151
115	3155
116	3163
117	3211
118	3215
119	3223
120	3231

Systémové číslo	Interkomové číslo
121	3235
122	3243
123	3251
124	3255
125	3263
126	3311
127	3315
128	3323
129	3331
130	3335
131	3343
132	3351
133	3355
134	3363
135	3411
136	3415
137	3423
138	3431
139	3435
140	3443
141	3451
142	3455
143	3463
144	3511
145	3515
146	3523
147	3531
148	3535
149	3543
150	3551