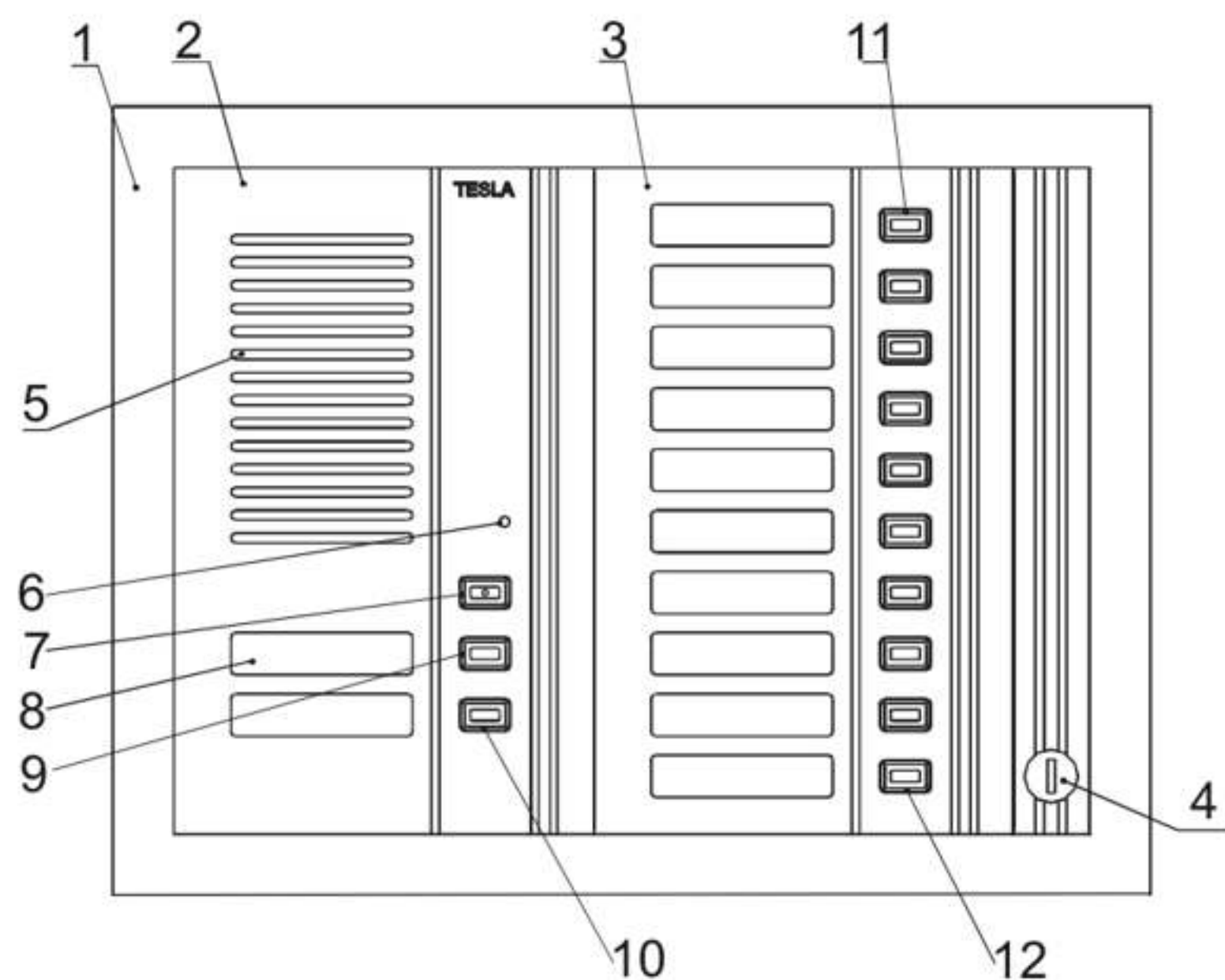


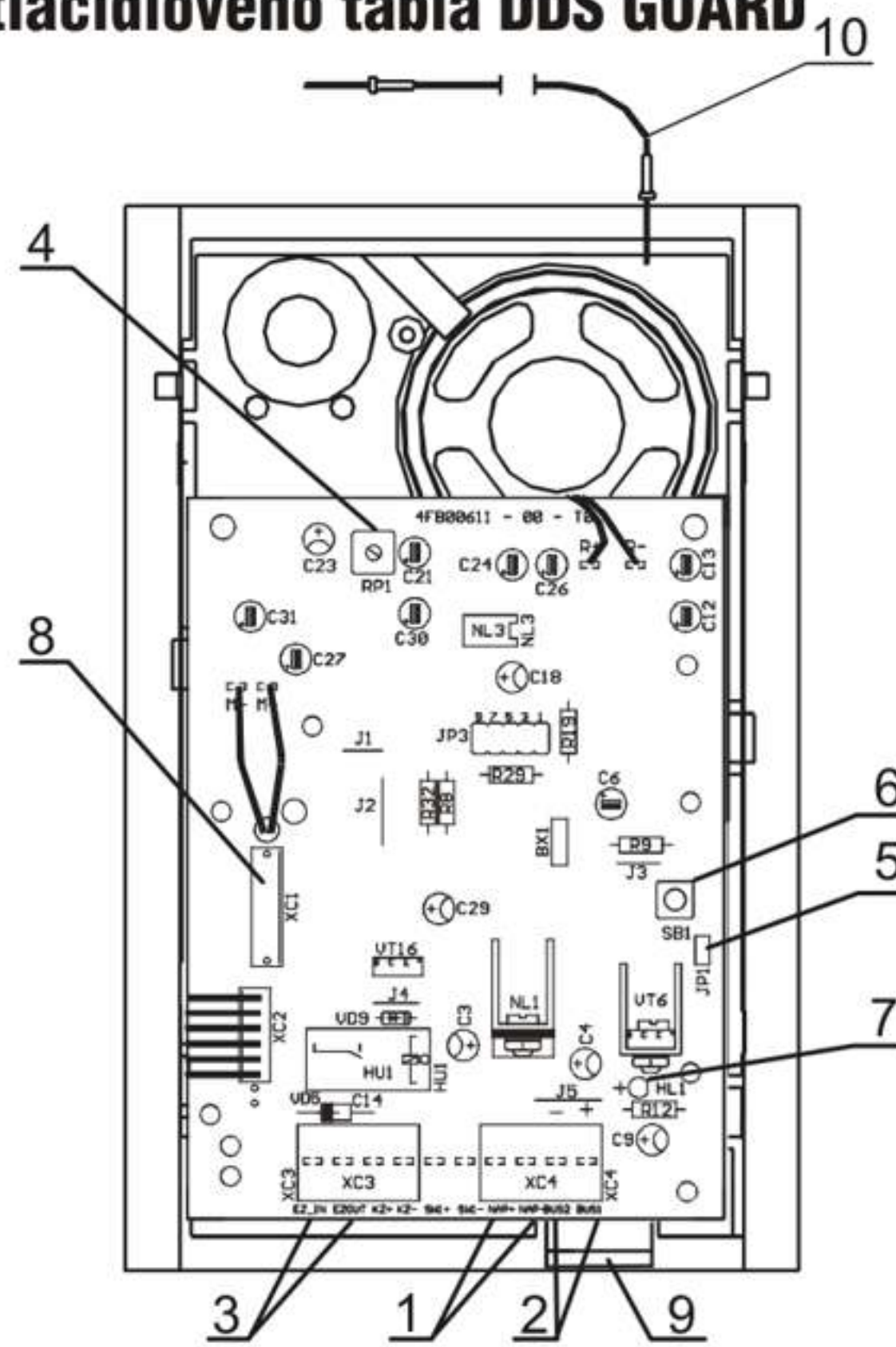
TLAČIDLOVÉ TABLÁ DDS GUARD - PRIAMA VOĽBA

Popis tlačidlového tabla DDS GUARD



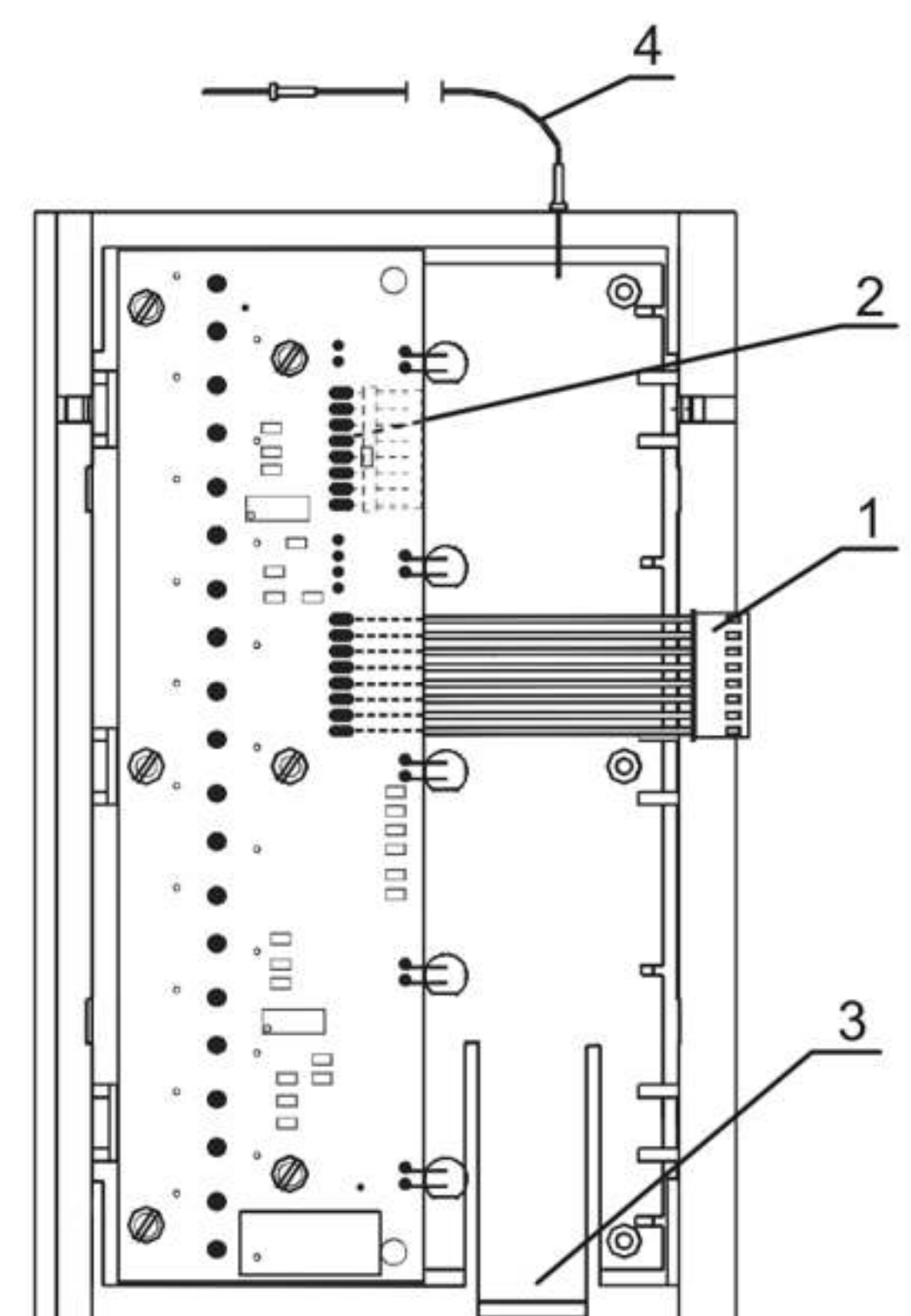
Tlačidlové tablo DDS GUARD

- 1 - montážna doska
- 2 - modul elektrického vrátnika
- 3 - tlačidlový modul
- 4 - lišta zámková
- 5 - reproduktor
- 6 - mikrofón
- 7 - tlačidlo pre podsvietenie menoviek
- 8 - menovka
- 9 - tlačidlo pre vyzvonenie DT (SČ 000)
- 10 - tlačidlo pre vyzvonenie DT (SČ 001)
- 11 - tlačidlo pre vyzvonenie DT (SČ 003)
- 12 - tlačidlo pre vyzvonenie DT (SČ 012)



Modul elektrického vrátnika

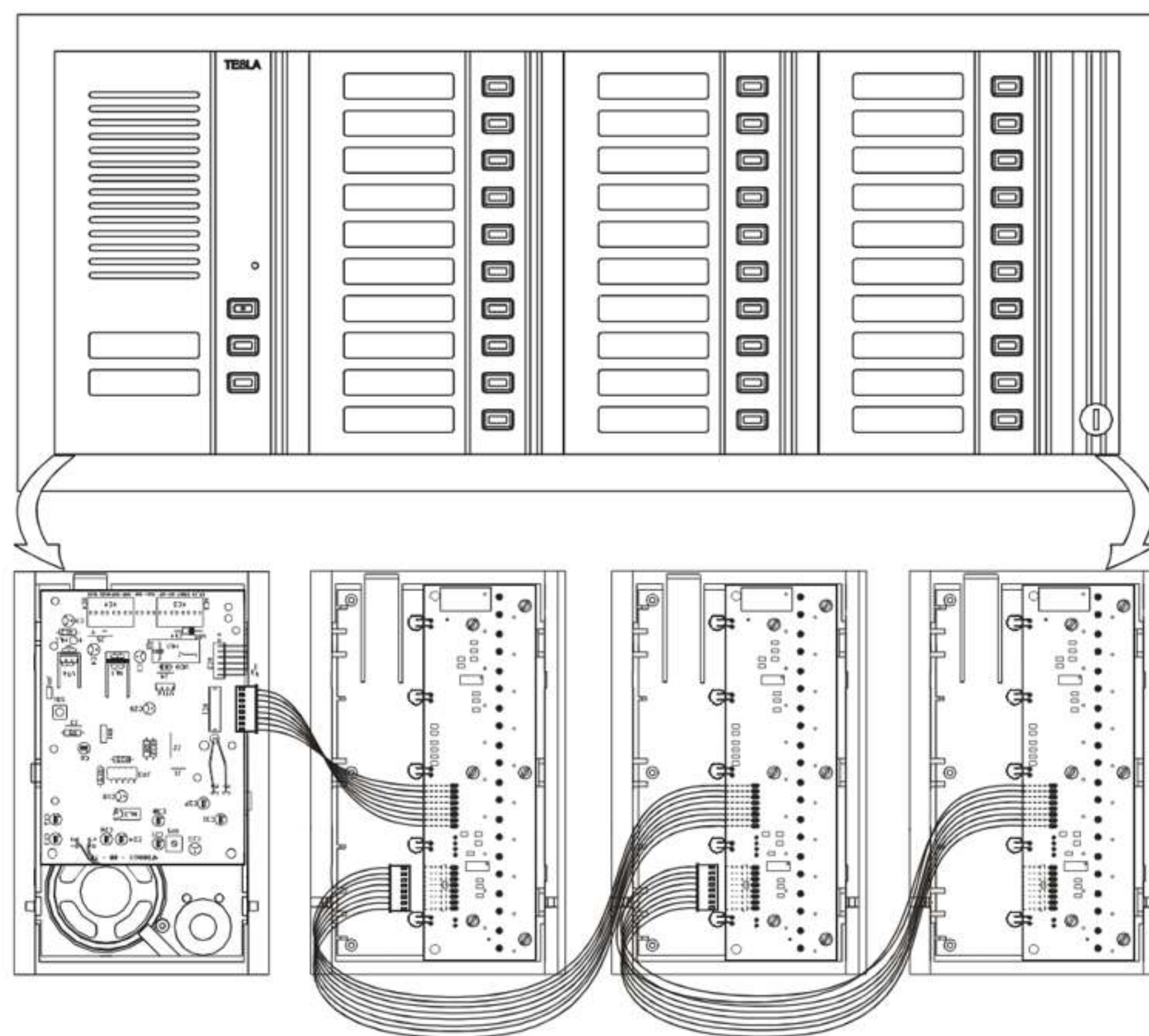
- 1 - Svrky „NAP+“ a „NAP-“ - prívod napájania zo sieťového napájania
- 2 - Svrky „BUS1“ a „BUS2“ - komunikačná zbernica
- 3 - Svrky „EZ_IN“ a „EZ_OUT“ - elektrický zámok
- 4 - Trimer pre nastavenie potlačenia miestnej väzby
- 5 - Prepojka EVH/EVV
- 6 - Tlačidlo RESET
- 7 - LED stavu linky
- 8 - Konektor pre pripojenie tlačidlového bloku
- 9 - Západka na uvoľnenie ochranného skla
- 10 - Montážna šnúra



Tlačidlový modul

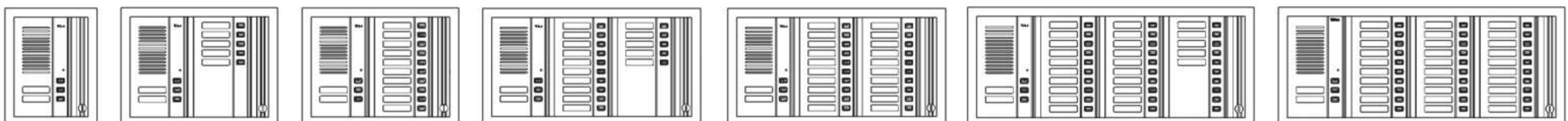
- 1 - vodič s konektorom na prepojenie k EV alebo k predchádzajúcemu tlačidlovému tablu
- 2 - konektor na pripojenie nasledujúceho tlačidlového bloku
- 3 - západka na uvoľnenie ochranného skla a menovky
- 4 - montážna šnúra

Zapojenie modulov EV a TT DDS GUARD



Prepojenie jednotlivých modulov prepovojacím káblom

Zostavy DDS GUARD



V uvedených zostavách je možné meniť typ elektrického vrátnika (podľa počtu vyzvňacích tlačidiel).