



## Návod na obsluhu, zapojenie a montáž domácich telefónov 4 FP 210 36,37

## Návod na obsluhu, zapojení a montáž domácích telefonů 4 FP 210 36,37

### VYHOTOVENIE A POUŽITIE

Domáce telefóny (DT) 4 FP 210 36,37 sú vyhotovené v tvare DT85, avšak ako mikrofón majú použitý elektretový menič a na strane slúchadla reproduktor. Funkčne plne odpovedajú domácim telefónom typu 4 FP 110 36,37.

Domáci telefón 4 FP 210 36 je vyhotovený s tlačidlom so symbolom kľúča pre otvorenie elektrického zámku. Akustická signalizácia prichádzajúcich volaní je realizovaná prostredníctvom el. bzučiaka, funkčne odpovedá typu 4 FP 110 36. Schéma na obr.1.

Domáci telefón 4 FP 210 37 je vyhotovený s jedným tlačidlom ☎ pre voľbu protistaníc a s tlačidlom so symbolom kľúča pre otváranie elektrického zámku. Akustická signalizácia prichádzajúcich volaní je realizovaná prostredníctvom reproduktora. Funkčne odpovedá typu 4 FP 110 37. Schéma na obr.2.

### POPIS SVORIEK

- 1 - pripojenie el. zámku (EZ)
- 2 - výstup na reproduktorový zosilňovač el.vrátnika (EV), mikrofónový obvod
- 3 - pripája sa na svorku "-" v sieťovom napájači (SN), spoločný bod pre všetky funkcie
- 4 - vstup vyzváňacieho signálu
- 6 - vstup z mikrofónového zosilňovača EV, slúchadlový obvod
- 7 - využíva sa na aktivovanie preklápacieho obvodu, alebo ako signalizácia hovorového stavu
- T - vstup zdroja vyzv. signálu
- A - výstup na vyzvonenie protistanice


### MONTÁŽ

Pri montáži DT musíme najprv demontovať vrchný kryt uvoľnením skrutky v lôžku mikrotelefónu. Po upevnení základnej dosky DT a pripojíme vodiče do svorkovnic podľa doporučeného zapojenia, prístroj zakrytujeme opačným postupom ako pri demontáži.

#### ZÁSADY PRI MONTÁŽI :

- dom. telefóny montovať do prostredia s teplotou +5°C až +40°C s relat. vlhkosťou do 80 %
- odpor „signálových“ vodičov od EV (TT) k DT, ktoré sa v DT pripájajú na svorky „2“, „4“, „6“, „7“, „T“, „A“ môže byť max. 7 W, to znamená, že dĺžka jednotlivých Cu - vodičov s priemerom F 0,5 mm (S = 0,2 mm<sup>2</sup>) je cca 77m, pre 2 x F 0,5 mm (S = 0,4 mm<sup>2</sup>) je cca 154 m, pre F 0,8 mm (S = 0,5 mm<sup>2</sup>) je cca 198 m a pre F 1,0 mm (S = 0,78 mm<sup>2</sup>) je cca 308 m. Vyššie hodnoty odporov vodičov úmerne znižujú úroveň signálov.
- súčet odporov vodičov v slučke na ovládanie el. zámku nesmie byť väčší ako 4 W (slučku tvoria vodiče v DT pripojené na svorku „1“(„Z“) a spoločnú svorku „3“, vodiče vedené od EZ k EV a napájacie vodiče vedené od SN (svorky „~“ a „0“) k EV) – vo funkčnej schéme sú vyznačené hrubo. Pre tieto páry Cu-vodičov s priemerom F 0,5 mm (S = 0,2 mm<sup>2</sup>) je celková dĺžka max. cca 22 m, pre 2 x F 0,5 mm (S = 0,4 mm<sup>2</sup>) je cca 44 m, pre F 0,8 mm (S = 0,5 mm<sup>2</sup>) je cca 56 m a pre F 1,0 mm (S = 0,78 mm<sup>2</sup>) je cca 88 m. Ak vodiče nespĺňajú túto podmienku, doporučujeme použiť na spínanie EZ „Spínací modul EZ“ 4 FK 176 66.

## OBSLUHA

Po zaznení bzučáka resp. elektroakustickej signalizácie volaný účastník zdvihne mikrotelefón a tým vstúpi do hovoru s volajúcim. Stlačením tlačidla s označením kľúča sa uvádza do činnosti elektromagnetický zámok. Stlačením tlačidla  vyzvoníme prislúchajúcu protistanicu (len pre 4 FP 210 37).

## DOPORUČENÉ ZAPOJENIE - POPIS:


1. Na obr. 3,5 je zapojenie dom. telefónu 4 FP 210 36,37 s el. vrátnikom , el. zámkom , sieť. napájačom a vyzváňacím tlačidlom (VT).
2. Na obr. 4 je zapojenie dvoch DT 4 FP 210 37 navzájom. Obr. 6 - príklad zapojenia DT v rodinnom dome - „POZOR: V PRÍPADE POUŽITIA SN 4 FP 672 19, NA PL. SPOJI DT 4 FP 210 37 PREMOSTÍŤ DIÓDU J1 KRÁTKOSPOJOM“.
3. Ostatné zapojenia DT do systému zapájať podľa návodov priložených k jednotlivým elektrickým vrátnikom resp. tlačidlovým tabľám, presne ako ich ekvivalenty, ktoré sú uvedené v úvode.

CZ

## PROVEDENÍ A POUŽITÍ

Domáci telefóny (DT) 4 FP 210 36, 37 jsou vyhotoveny ve tvaru DT 85, ale jako mikrofon mají použitý elektretový měnič a na straně sluchadla reproduktor. Funkčně plně odpovídají domácím telefonům typů DT85 4 FP 110 36,37.

Domáci telefon 4 FP 210 36 je vyhotovený s tlačítkem se symbolem kľíče pro otevírání elektrického zámku. Akustická signalizace příchozích volání je realizována el. bzučákem, funkčně odpovídá typu 4 FP 110 36. Schéma na obr.1.

Domáci telefon 4 FP 210 37 je vyhotovený s jedním tlačítkem  pro volbu protistanice a s tlačítkem se symbolem kľíče pro otevírání elektrického zámku. Akustická signalizace příchozích volání je realizována prostřednictvím reproduktora. Funkčně odpovídá typu 4 FP 110 37. Schéma na obr.2.

## POPIS SVOREK:

- 1 - připojení el. zámku (EZ)
- 2 - výstup na reproduktorový zesilovač el.vrátneho (EV), mikrofonový obvod
- 3 - připojuje se na svorku "-" v síťovém napájecí (SN), společný bod pro všechny funkce
- 4 - vstup vyzváněcího signálu
- 6 - vstup z mikrofonového zesilovače EV, sluchátkový obvod
- 7 - využívá se na aktivování překlápěcího obvodu, nebo jako signalizace hovorového stavu
- T - vstup zdroje vyzváněcího signálu, generátor T
- A - výstupy na vyzvonění protistanic


## MONTÁŽ

Při montáži DT musíme nejprve demontovat vrchní kryt uvolněním šroubku v lůžku mikrotelefonu . Po upevnění základní desky DT a připojení vodičů do svorkovnic podle doporučeného zapojení, přístroj zakrytujeme opačným postupem než při demontáži.

### ZÁSADY PŘI MONTÁŽI:

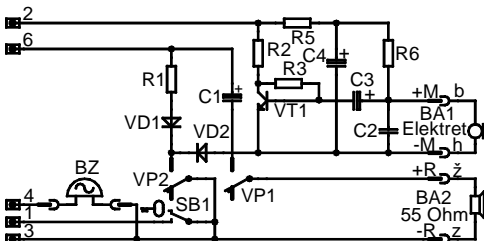
- domácí telefony instalovat do prostředí s teplotou +5° C až +40° C a relat. vlhkostí do 80 %
  - odpor „signálových“ vodičů od EV k DT, které se v DT připojují na svorky „2“, „4“, „6“, „7“, „T“, „A“, může být max. 7 Ω, to znamená, že délka jednotlivých Cu - vodičů s průměrem Ø 0,5 mm (S = 0,2 mm<sup>2</sup>) je cca 77 m, pro 2 x Ø 0,5 mm (S = 0,4 mm<sup>2</sup>) je cca 154 m, pro Ø 0,8 mm (S = 0,5 mm<sup>2</sup>) je cca 198 m a pro Ø 1,0 mm (S = 0,78 mm<sup>2</sup>) je cca 308 m. Vyšší hodnoty odporů vodičů úměrně snižují úroveň signálů.
  - součet odporů vodičů ve smyčce na ovládání el. zámku nesmí být větší než 4 Ω, přičemž tuto smyčku tvoří vodiče v DT připojené na svorku „1(Z)“ a společnou svorku „3“, vodiče vedené od EZ k EV a napájecí vodiče vedené od SN (svorky „-“ a „0“) k EV) - ve schématu zapojení jsou vyznačeny tučně. Pro tyto páry Cu-vodičů s průměrem Ø 0,5 mm (S = 0,2 mm<sup>2</sup>) je celková délka max. cca 22 m, pro 2 x Ø 0,5 mm (S = 0,4 mm<sup>2</sup>) je cca 44 m, pro Ø 0,8 mm (S = 0,5 mm<sup>2</sup>) je cca 56 m a pro Ø 1,0 mm (S = 0,78 mm<sup>2</sup>) je cca 88 m.
- Pokud vodiče nespĺňujú túto podmítku, doporučujeme použiť ke spínání EZ „Spínací modul EZ“ 4FK 176 66.

## OBSLUHA

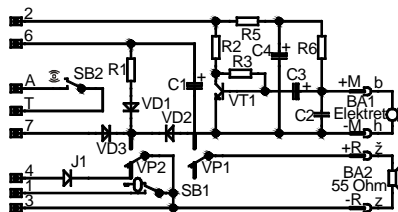
Po zaznění bzučáku resp. elektroakustické signalizace volaný účastník zdvihne mikrotelefon a tím vstupuje do hovoru s volajícím. Stlačením tlačítka s označením klíče se uvádí do činnosti elektromagnetický zámek. Stlačením tlačítka  vyzvoníme příslušnou protistanici (jen pro 4 FP 210 37).

## DOPORUČENÉ ZAPOJENÍ - POPIS

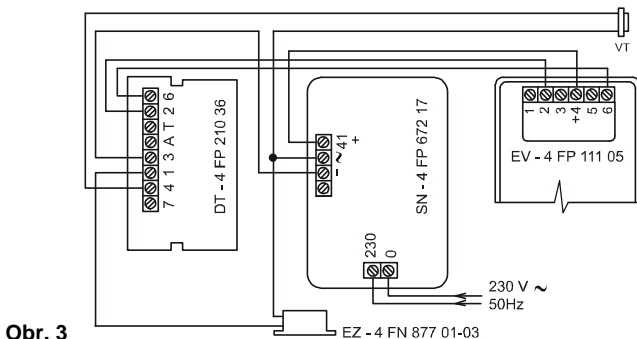
1. Na obr. 3,5 je zapojení domácího telefonu 4 FP 210 36,37 s el.vrátným , el. zámekm , síťovým napáječem a vyzváněcím tlačítkem (VT).
2. Na obr. 4 je zapojení dvou DT 4 FP 210 37 navzájem. Obr. 6 - příklad zapojení DT v rodinném domě - „POZOR: V PŘÍPADĚ POUŽITÍ SN 4 FP 672 19, NA PLOŠNÉM SPOJI DT 4 FP 210 37 PŘEMOSTIT DIÓDU J1 KRÁTKOSPOJEM“.
3. Ostatní zapojení DT do systému realizovat podle návodů přiložených k jednotlivým elektrickým vratným resp. tlačítkovým tabulám, přesně jako jich ekvivalenty, které jsou uvedené v úvodě.



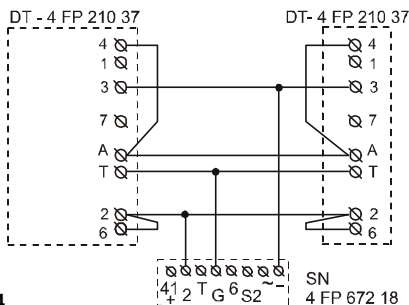
Obr. 1



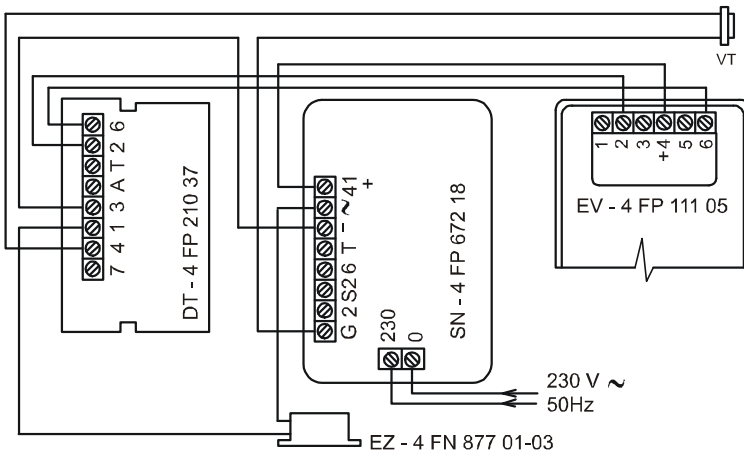
Obr. 2



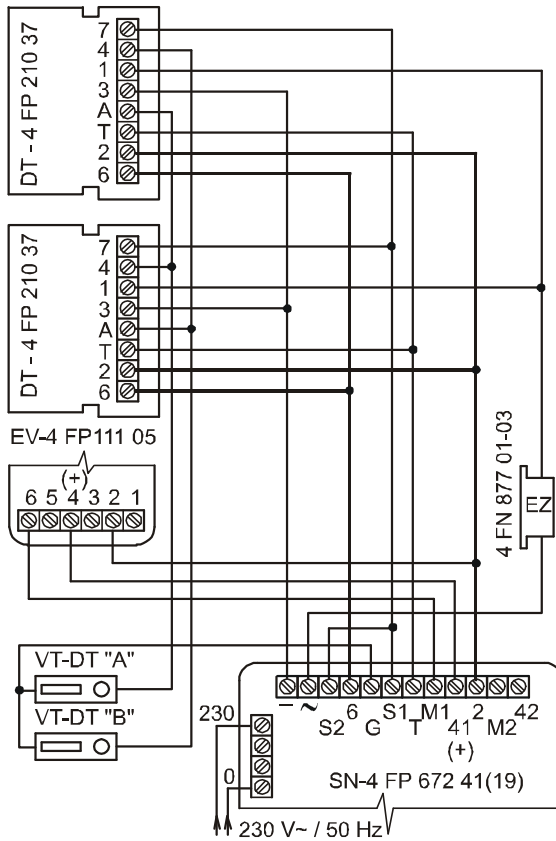
Obr. 3



Obr. 4



Obr. 5



Obr. 6